

# Elektromagnet Ventile Solenoid Valve



## Serie 090/091 092/093 – DN08

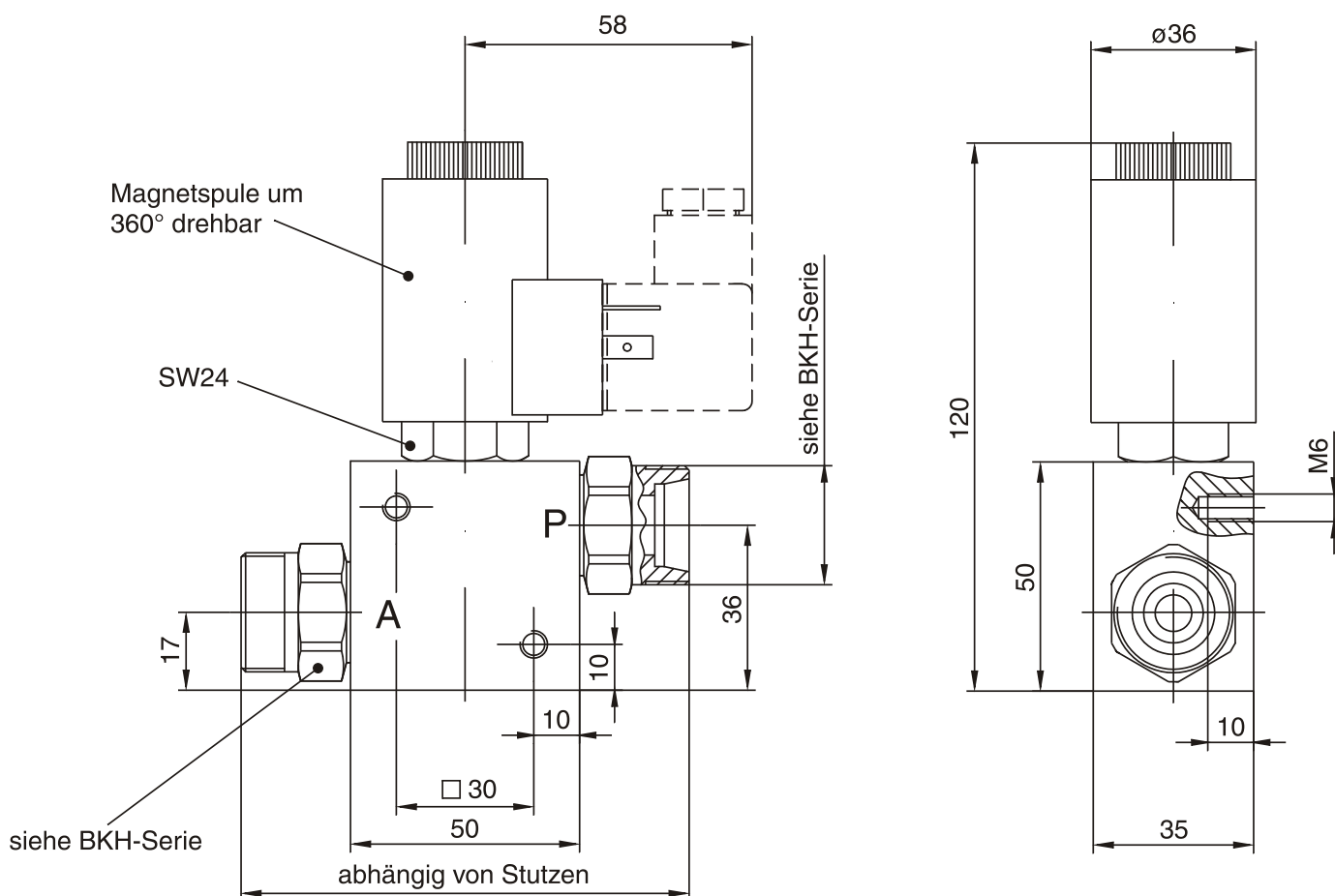
einfachdichtend / o.Block (090)  
einfachdichtend / m. Block (091)  
doppeldichtend / o.Block (092)  
doppeldichtend / m. Block (093)

Einsatzbereiche :  
Hydraulik, Anlagenbau, Hebebühnen, LKW,  
Traktoren und Schlepperzubehör

## Series 090/091 092/093 – DN08

poppet valve / cartridge (090)  
poppet valve / with manifold (091)  
double blocking / cartridge (092)  
double blocking / with manifold (093)

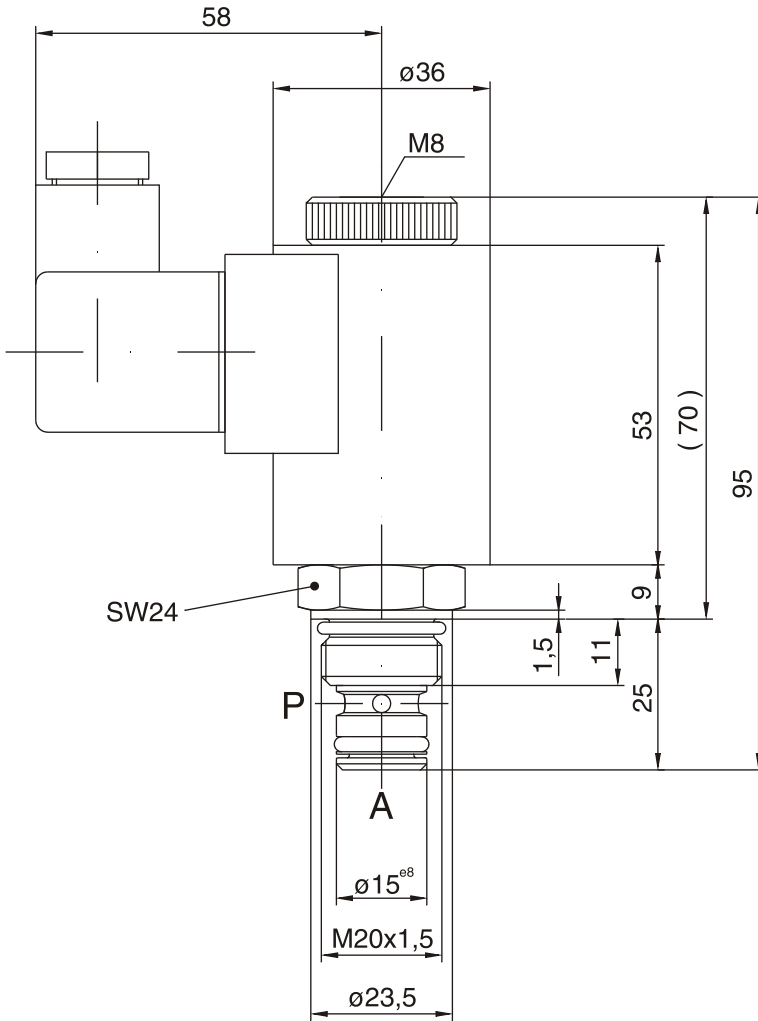
Fields of application :  
hydraulics, lifting platforms, truck service,  
tractors and attachments



Bestellbeispiel	Serie	Nennweite	Ausführung	Spannung	el. Anschluss	Rohranschluss	order example
	093	08	DD-A-N	12V	DIN	12L	
	Series	Nominal	Version	Voltage	Plug	pipe connection	

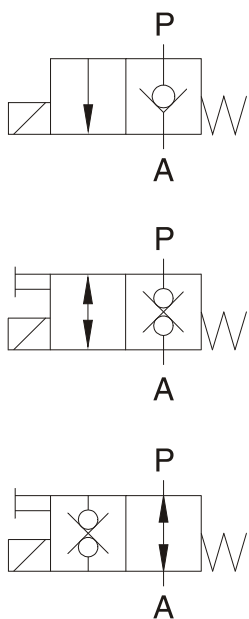
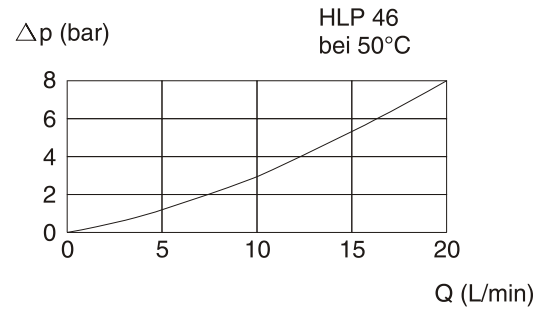
# 2/2-Wege-Elektromagnetsitzventil DN8 Serie 090/092

## 2-way solenoid operated hydraulic cartridge valve DN8



Anzugsmoment / torque  
 Ventil - Sechskant / Body : 25Nm  
 Ventil - Rändelmutter / nut : 2Nm

Durchflußdiagramm / Flow diagram



Serie ohne Gehäuse  
 series without manifold

Serie mit Gehäuse  
 series with manifold

ED-B

090

091

DD-A-N

092

093

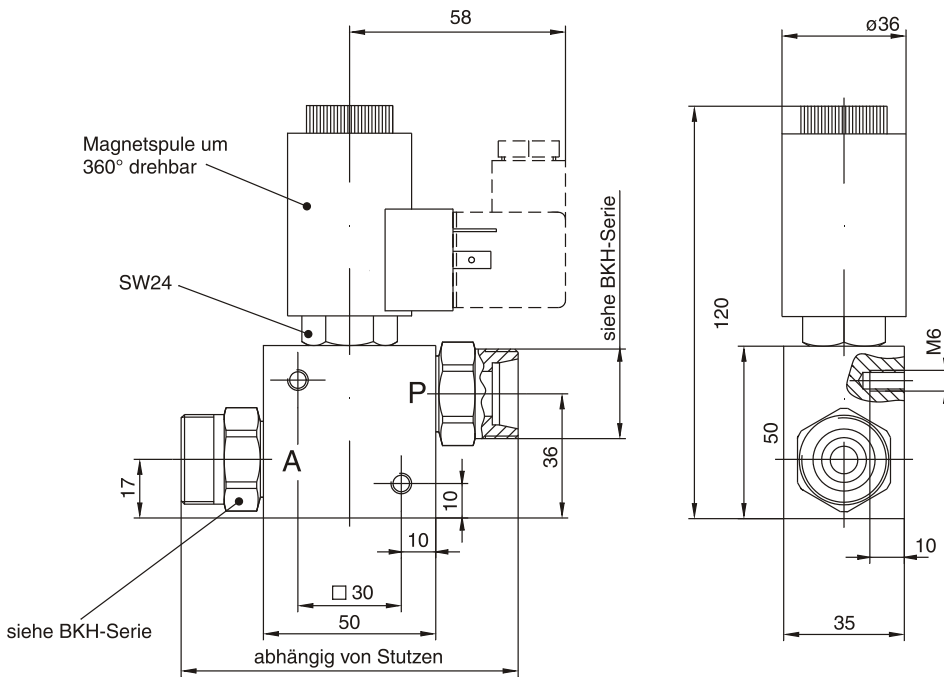
DD-SO-N

092

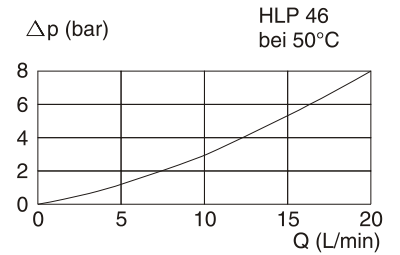
093

# 2/2-Wege-Elektromagnetsitzventil in Gehäuse Serie 091/093

## 2-way solenoid operated hydraulic cartridge valve with standard manifold series 091/093



Durchflußdiagramm / Flow diagram

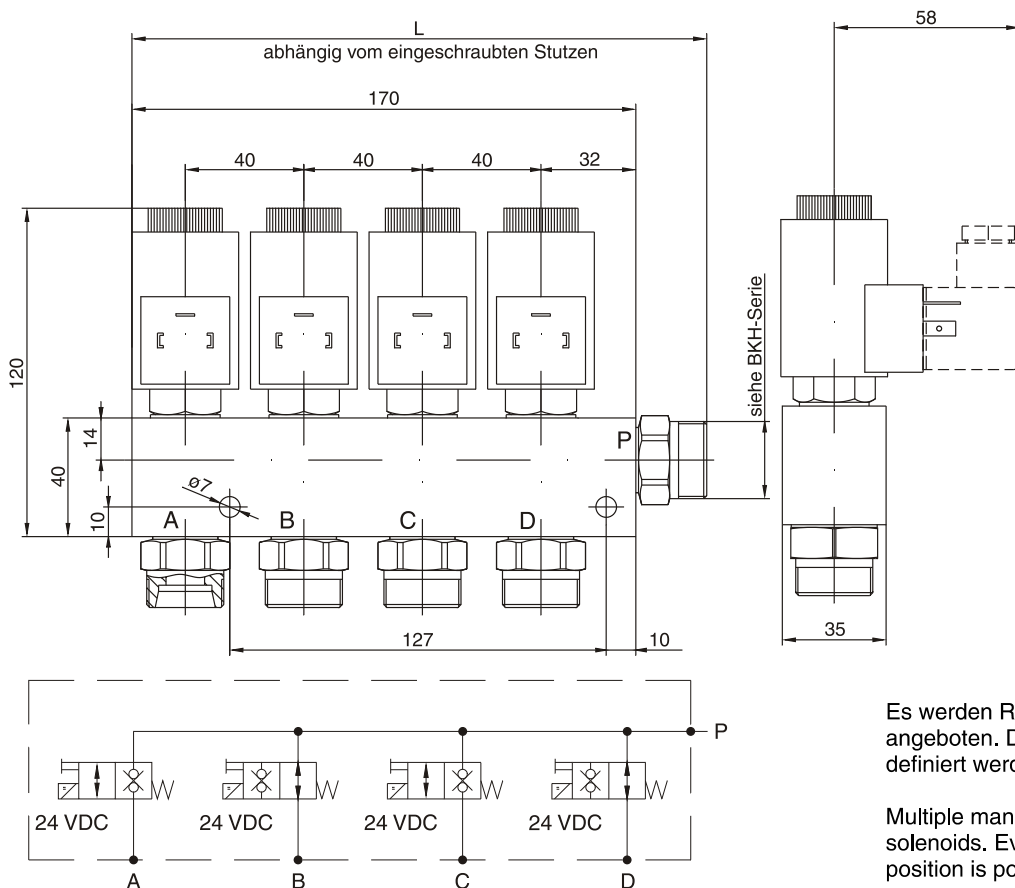


Alle 2/2 - Sitzventile können mit diesem Gehäuse kombiniert werden. Anschlußgrößen an A und P Seite frei wählbar.

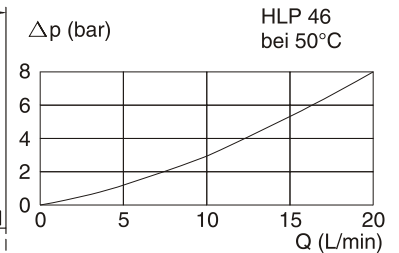
All 2-way cartridges can be combined with standard manifold. Pipe connectors at A and P are customer definable.

# 2/2-Wege-Elektromagnetsitzventil in Reihenblockbauweise Serie 091/093

## 2-way solenoid operated hydraulic cartridge valve with multiple manifold series 091/093



Durchflußdiagramm / Flow diagram



Es werden Reihenblöcke für 2; 3; 4 und 6 Ventile angeboten. Der Ventiltyp kann für jede Bohrung definiert werden.

Multiple manifolds are available for 2;3;4 and 6 solenoids. Every combination of solenoid type and position is possible

